

Seglingsföreskrifter för SegelSällskapet Görvältn och BS Arken gemensamma kvällsseglingar på Näsfjärden 2024

**15/5 (A:), 22/5 (A:), 29/5 (A:), 5/6 (B:), 12/6 (B:), 19/6 (A:)
7/8 (A:), 14/8 (B:), 21/8 (B:), 28/8 (A:), 4/9 (A:) 18:30**

Regler: Träningsseglingar enligt Kappseglingsreglerna (KSR) med de Skandinaviska och Svenska Seglarförbundets tillägg samt regler för SRS-systemet. Användning av aktiv styrhjälp är tillåten vid ensamsegling.

Allt deltagande sker på egen risk och du måste ha ansvarsförsäkring.

Träningsseglingar syftar till att ge övning och färdighet. Även om kappseglingsreglerna används bör allt deltagande ske med en generös och hög toleransnivå.

Om protestsituation uppstår, påtala i vänliga ordalag, den felande båten tar sitt straff **genom en sväng med en stagvändning och en gipp.**

Se kvällsseglingarna som en trevlig aktivitet mitt i veckan.

Poängberäkning: Alla deltagare får 3 flitpoäng för deltagande och resultatpoäng (1 extra poäng för varje båt man är före) från de **8** bästa seglingarna, sammanlagd poängsumma ger totalplaceringen för säsongen. Klubbarna kommer var för sig räkna resultat för "sina" deltagare.

Anmälan/Tävlande: Ingen föranmälan. Som tävlande räknas båt med rorsman.

SRS-tal: Båtens SRS-tal. Tävlaande kan rapporter segling **utan undanvindssegel (UUS)** eller **ensamsegling (SOLO)** varvid reducerade SRS-tal får användas. SRSs används då för SOLO. Om båten avviker från SRS standarden enligt SRS-tabellen, visa upp giltigt SRS mätbrev för Ted Popoff tel. 070-7584245

Rapportering: Till: Ted Popoff ted.popoff@brevet.se /sms 070 7584245

Alla deltagare skall rapportera på SMS efter segling senast 11:00 dagen efter seglingen:

Båt, ev. UUS ev. SOLO, Startklockslag, Målklockslag Samt båt före i mål.

Ex1: Omega 34-270 UUS SOLO 19:04:00 – 19:56:00 efter M30-105

Ex2: M30-105 19:05:00 – 19:54:23 först

Seglinginformation: Information om aktuell segling kommuniceras via WhatsApp 070-7584245 (grupp: Segling/Kväll) varje seglingsdag ca: kl.16:00. Där anges seglingstyp, startboj, kryssmärke, första starttid + ev. om seglingen ställts in.

Segling typ A: utan startbåt:

Start: babord angiven startboj inom 3 båtängder tvärs banriktningen. En arrangörsbåt ger startsignal (Ljud) 5 min före 1:a starttid och vid 1:a starttid (normalt 19:00:00, i sept. 18:30:00).

Differentierad starttid: Deltagare startar på sin tid **efter** "1:a starttid" utifrån sitt aktuella SRS-tal enligt:

	-	0.840	0 min	Efter 1:a starttid
0.841	-	0.860	1 min	Efter 1:a starttid
0.861	-	0.880	2 min	Efter 1:a starttid
0.881	-	0.900	3 min	Efter 1:a starttid
0.901	-	0.920	4 min	Efter 1:a starttid
0.921	-	0.940	5 min	Efter 1:a starttid
0.941	-	0.960	6 min	Efter 1:a starttid
0.961	-	0.980	7 min	Efter 1:a starttid
0.981	-		8 min	Efter 1:a starttid

Segling: Kryssmärket och Länsmärket (Startbojen) rundas om babord till dess tiden för målgång inträffats.

Mål: Mål första gången efter 40 min. (från 1:a starttid) som första båt passerar länsmärket. "Mållinjen" tvärs styrbord från märket inom 3 båtlängder. Varje deltagare rapporterar sin tid mm. via SMS enl. ovan.

Segling typ B: med startbåt:

En startbåt lägger ut startlinje och kryssmärke, ev. används några av de fasta märkena. Segling kryss-/läns-bana med grind enl. skiss nedan.

Startprocedur:

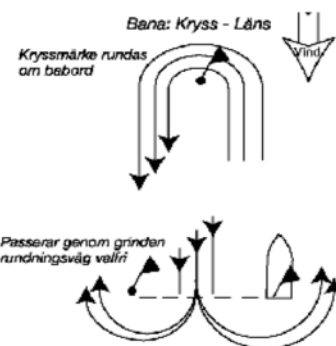
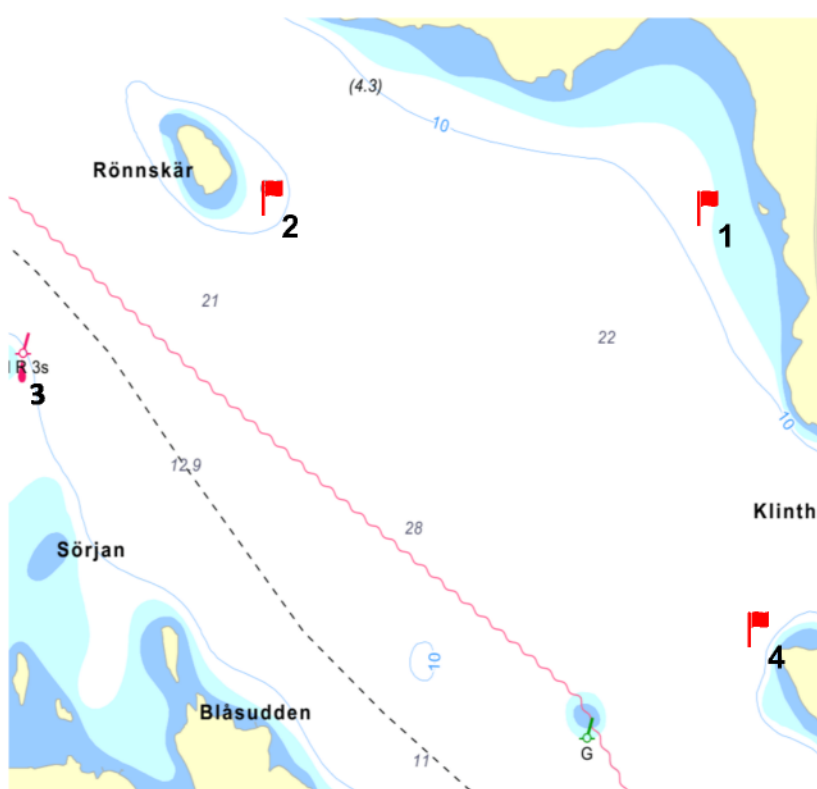
5 minuter före start, klassflagga (gul) upp + ljudsignal

4 minuter före start: ljudsignal

1 minut före start lång ljudsignal (4sek)

Start: Klassflagga (gul) tas ned + ljudsignal (normalt 19:00:00)

Mål: Startbåten ger ljudsignal och tar måltiden. Deltagaren rapporterar även själv via SMS enl. ovan (måltid tagen av startbåten används i första hand).



1: 59° 26.197' N 17° 42.998' E

2: 59° 26.217' N 17° 41.628' E

3: Rödpricken Pallen

59° 25.993' N 17° 40.786' E

4: 59° 25.553' N 17° 43.215' E

Bendata~: 1-2 270°/090° 0.75nm,

2-3 240°-060° 0.50nm,

1-3 260°/080° 1.15nm,

1-4 170°/350° 0.65nm,

2-4 130°/310° 1.00nm,

3-4 110°/290° 1.30nm

Maxtid: Har första båt i mål **inte hunnit** runt banan inom 90 minuter efter 1:a starttid, anses alla båtar ha utgått ur tävlingen. Maxtiden för övriga båtar är 30 minuter efter första båts tid, dock minst 90 minuter.

Min antal båtar: Seglingen ställs in om färre än två båtar sluter upp. Seglingen räknas i respektive klubb om någon från klubben deltagit.

Inställd segling: Segling ställs in vid ogynnsam vindprognos från SMHI för starttiden.

Vind/Byvind <= 1.0/1.0 m/s eller Vind/Byvind >= 11.0/13.0 m/s